

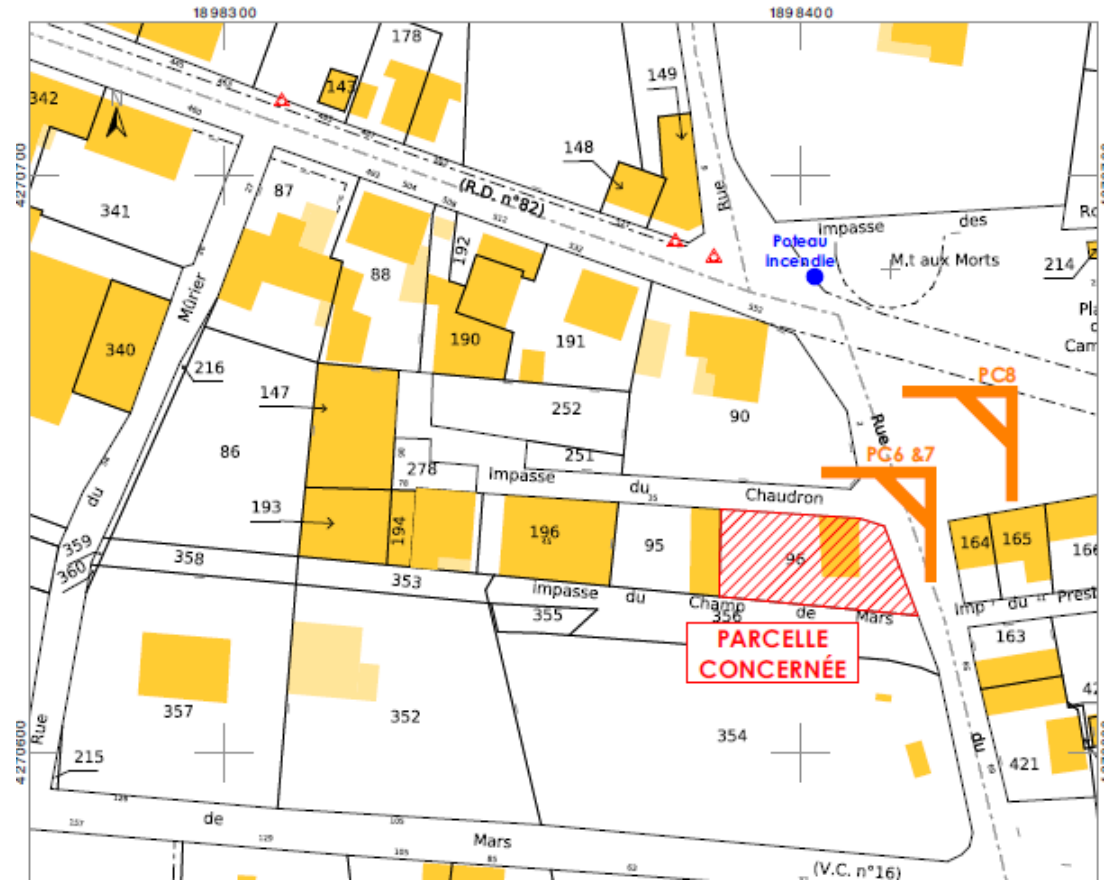


# Construction de logements vendus en plateaux

Impasse du Champ de Mars – 38630 CORBELIN

**DOSSIER D'INFORMATION**

# Situation



# Le projet



# Le projet

## Un local commercial et 4 logements

- Construction prémurs béton
- Toiture traditionnelle 4 pans, en tuiles écaillés
- Menuiseries bois-alu
- Isolation des murs par l'extérieur



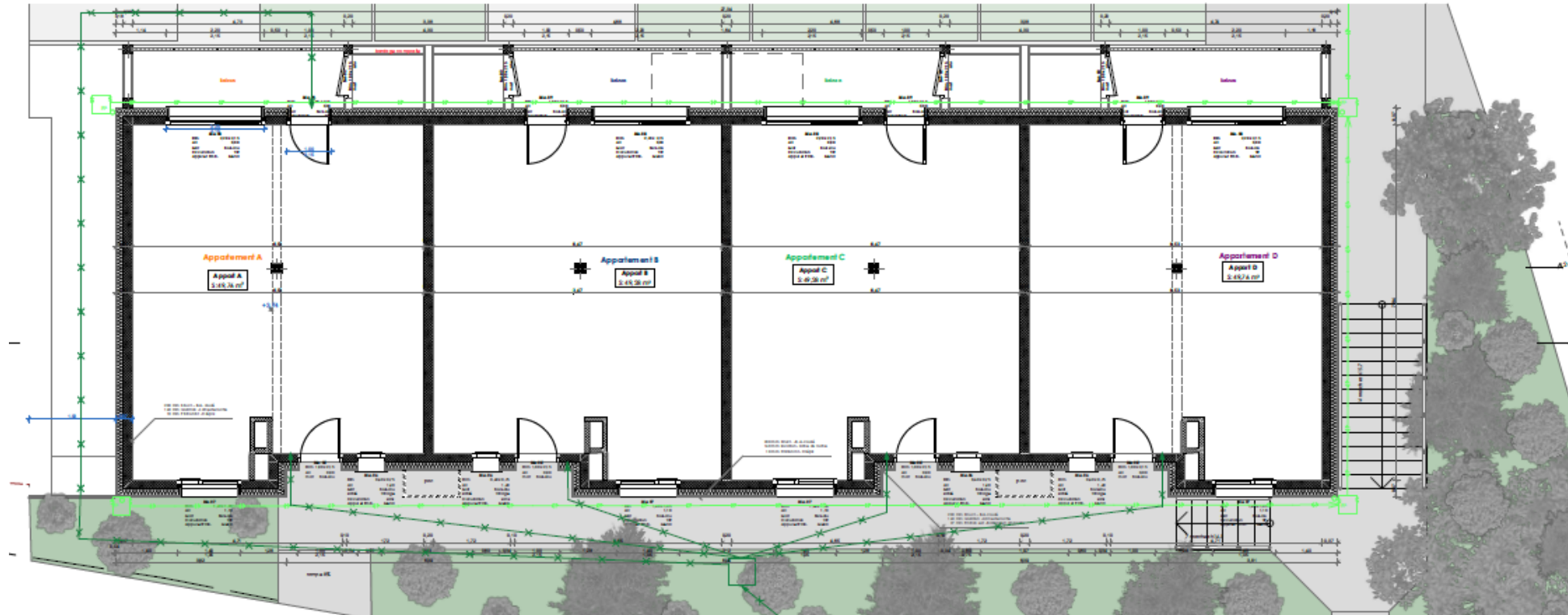
NORD  
Façade Nord  
1:100



SUD  
Façade Sud  
1:100



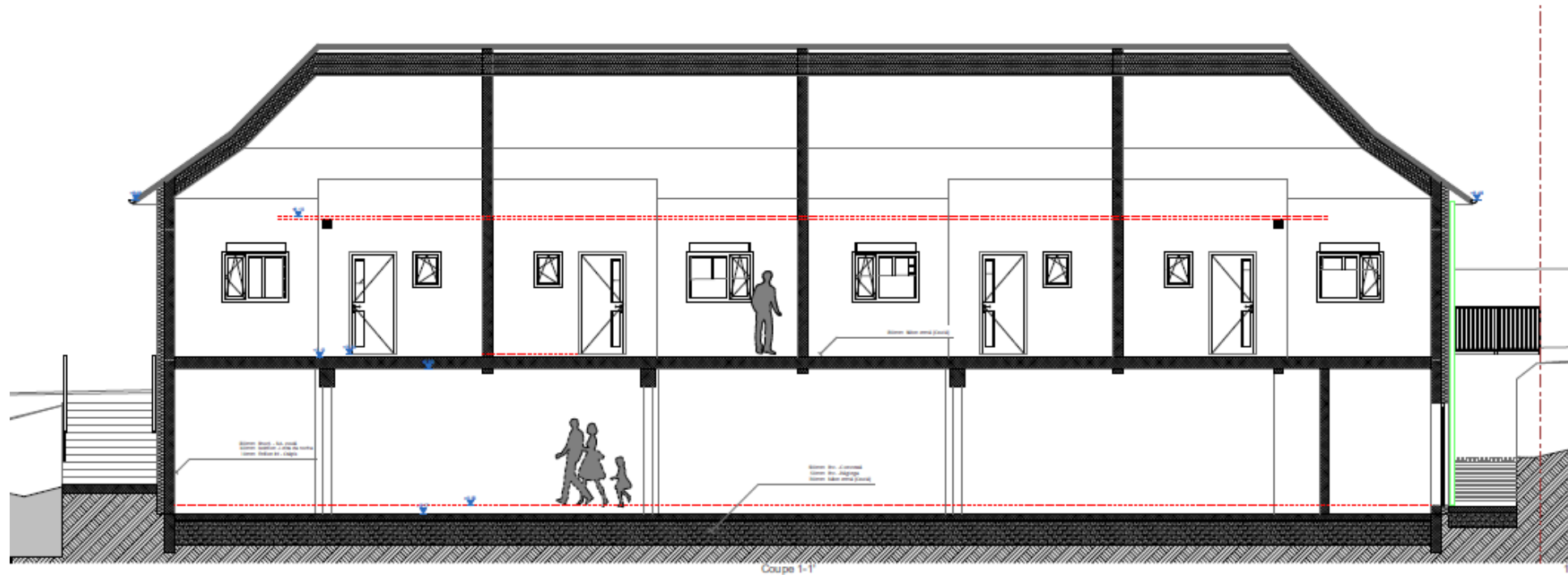
# Les logements



**4 logements d'environ 49m<sup>2</sup> au sol (env. 6,5m x 8m)**

- Balcon et cave (côté pharmacie, env. 4m<sup>2</sup>) individuels
- Accès individuel sans partie commune
- Place de parking propre à chaque logement sur l'impasse du Champ de mars

# Les logements



## 4 logements d'environ 49m<sup>2</sup> au sol

- Livraison en plateaux bruts, permettant une liberté d'aménagement
- Hauteur sous plafond permettant la création d'une mezzanine sur tout ou partie du logement selon les choix d'aménagement de l'acquéreur

# Calendrier et commercialisation

- Livraison : fin du 4<sup>ème</sup> trimestre 2024
- Lancement de la commercialisation : à partir d'octobre 2024
- **Candidatures :**
  - Dossier de candidature à retirer en Mairie à partir de septembre 2024 (possibilité d'inscription à [mairie@corbelin.fr](mailto:mairie@corbelin.fr) pour le recevoir par mail)
  - Analyse des candidatures sur la base de
    - Tarif d'acquisition (50%) : faire offre sur la base d'un prix plancher de 1500€/m<sup>2</sup> pour les logements des A et D, et de 1800€/m<sup>2</sup> pour les logements B et C
    - Capacités et modalités de financement (25%)
    - Projet de l'acquéreur (25%) : investissement locatif, résidence principale, etc.